

Ambulanter Hospizdienst Eisleben & Umgebung

Hallesche Straße 34 | 06295 Lutherstadt Eisleben
Telefon 0 34 75 | 633 14 43
Mobil 0151 | 72 84 13 11
E-Mail hospizdienst-luei@kanzlerstiftung.de
Internet www.kanzlerstiftung.de
Kordinatorin Ines Wilk-Ekim

Spendenkonto

Kanzler von Pfau'sche Stiftung

Volks- und Raiffeisenbank Eisleben e.G.
BIC: GENODEF1EIL
IBAN: DE76 8009 3784 0004 5596 81

KD-Bank
BIC: GENODED1DKD
IBAN: DE13 3506 0190 1551 8371 02

Verw.-Zweck: Hospiz Eisleben

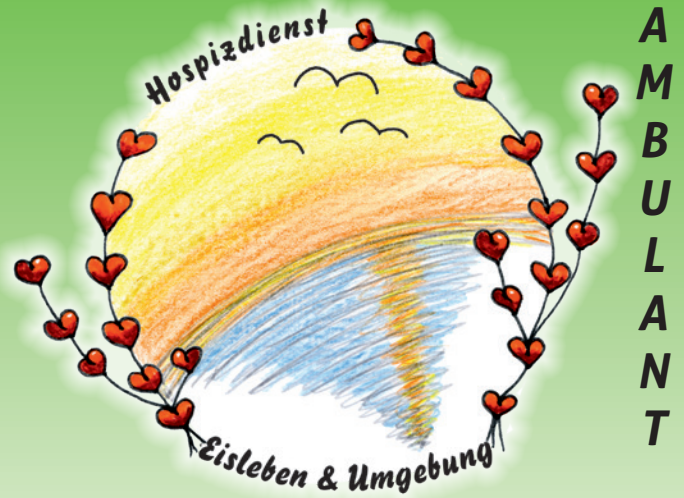
Hospizarbeit ist zum
wesentlichen Teil
auf Spenden angewiesen.



Gefördert durch das Ministerium für
Gesundheit und Soziales des Landes Sachsen-Anhalt.

Herzlichen Dank für Ihre Spende!

Illustrationen von Rabia Lore Ekim • Umsetzung: Druckerei Krause, Bernburg



KANZLER VON
PFAU'SCHE STIFTUNG
diakonisch seit 1867

**HOSPIZ
SIE ZÄHLEN
WICHTIG SIND SIE
BIS ZUM LETZTEN AUGENBLICK
LEBEN!**

Mobil: 0151 | 72 84 13 11
Hospizdienst
Lutherstadt Eisleben & Umgebung

Hospiz ist ...

Hospiz - ein alter Begriff, welcher so viel bedeutet wie Gastfreundschaft, Herberge.

Im Mittelalter nahmen Hospize Pilger auf, um ihnen Stärke, Kraft und Mut für den weiteren Weg zu spenden, manchmal auch bis zum Lebensende.

Heute ist der Hospiz-Gedanke immer noch sehr ursprünglich: wir geben Fürsorge und Geborgenheit, wenn die Zeit gekommen ist zu gehen.



Wir wollen ...

Unser Anliegen ist es Menschen dabei zu unterstützen, ihre verbleibende Lebenszeit selbstbestimmt und eigenständig in gewohnter Atmosphäre zu verbringen.

Die Verbesserung der Situation Sterbender und ihrer An- & Zugehörigen ist unser Ziel.



Wir tun ...

Wir besuchen und begleiten Menschen auf ihren letzten Weg und schenken ihnen Zeit zu Hause, in Einrichtungen für Senioren- oder Behindertenhilfe oder im Krankenhaus. Dabei richten wir uns ganz nach den Bedürfnissen und Wünschen der Schwerstkranken, Sterbenden und ihrer An- & Zugehörigen.



Wir sind ...

Unser Team besteht aus gut vorbereiteten und geschulten Ehrenamtlichen plus einer hauptamtlichen Koordinatorin.


Das Ehrenamts-Team setzt sich zusammen aus Menschen verschiedenen Alters sowie unterschiedlichen Berufsgruppen und Kulturen.

Jeder von ihnen möchte durch sein Tun von Herzen Nächstenliebe schenken.

Wir übernehmen keine medizinischen bzw. pflegerischen Arbeiten. Wir stehen unter Schweigepflicht.

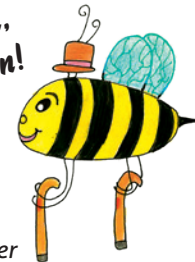
Wir arbeiten Hand in Hand mit Ärzten, SAPV-Teams, Pflegediensten, Seelsorgern u. a. sozialen Diensten.

Die Inanspruchnahme unserer Leistung ist für Sie kostenfrei.

- 
- 🌱 Menschen an Ihrer Seite, die mit aushalten, wenn es schwer wird
 - 🌱 Menschen, die zuhören, egal worüber Sie sprechen möchten
 - 🌱 Menschen, die mitlachen und mitweinen
 - 🌱 Menschen, die genügend Zeit für Sie mitbringen
 - 🌱 Menschen, die Alltägliches in Ihre Welt tragen
 - 🌱 Menschen, mit denen Sie über Sinn- und Glaubensfragen reden können
 - 🌱 Menschen, die ermutigen sich dem Lebens- und Sterbeprozess zu stellen
 - 🌱 Menschen, die schweigend Ihre Hand halten
 - 🌱 Menschen, die eine vertrauensvolle Beziehung mit Ihnen und Ihren Lieben aufbauen
 - 🌱 Menschen, die Sie und Ihre An- & Zugehörigen psychosozial unterstützen
 - 🌱 Menschen, die bei Ihnen bleiben bis zum Abschied aus dem physischen Leben
 - 🌱 Menschen, die je nach Situation Hilfe bieten und An- & Zugehörige entlasten
 - 🌱 Menschen, die Sie in Ihrer Trauer nicht allein lassen, durch Einzelgespräche & Gruppenangebote, wie z. B. Trauercafe
 - 🌱 Menschen, die einfach mit ganzen Herzen für Sie da sind

Wir bieten Ihnen ...

**Sprechen Sie uns an,
wir beraten Sie gern!**



Wir bilden Sie ...

Wissenswertes über Leben & Sterben, Abschied & Tod, Trost & Trauer erfahren Sie in kreativen Workshops, Vorträgen & theaterpädagogischen Klassenzimmerstücken.

Interessierten bieten wir Befähigungskurse zur/zum ehrenamtlichen Mitarbeiterin/Mitarbeiter in der Hospizarbeit an.